



# CROISSANT!

クロワッサン生地に捻りを加えた  
“進化系クロワッサン”に大注目です!



## CROISSANT ROLL

N.Y.で話題沸騰中のクロワッサンロール!  
“まあいいカタチ”と多彩なデコレーションが魅力の新定番です。



**SW-12**

外寸	127×114
内寸	109×97
高さ	40(フタ40)
入数	1,200

\*



**K-SC-53**

外寸	100×100
内寸	—
高さ	45(フタ55)
入数	400

\*

**SW-35**

外寸	126×126
内寸	109×109
高さ	35(フタ25)
入数	1,200



\*

**SBT-バーガー用パルプ容器**

外寸	150×150
内寸	—
高さ	42(フタ50)
入数	300

\*





Trend  
02

# PAN SWISS

カリッとクリスピーな食感のパンスイス！  
特殊な成形方法で表面に美しいボーダー柄が  
生まれる神食感のクロワッサンです。



カッティングボード(本体/フタ)

外寸	212×118	212×118
内寸	150×108	—
高さ	7	45
入数	800	800



FDP-127

外寸	147×99
内寸	134×84
高さ	27(フタ23)
入数	900



Trend  
03

# CROISSANT SANDWICH

「フルーツ×クリーム×サクサククロワッサン生地」の  
絶妙なハーモニーが人気のサンドイッチも要注目！



SW-51(クロスWH)

外寸	169×91
内寸	151×74
高さ	36(フタ20)
入数	900



SW-51-2

外寸	169×91
内寸	151×74
高さ	27(フタ33)
入数	1,800



AC-52(黒)

外寸	192×92
内寸	175×75
高さ	23(フタ30)
入数	1,200



SC-12

外寸	188×114
内寸	—
高さ	35(フタ35)
入数	200



Trend  
04

# CROISSANT ASSORTMENT



クロワッサン特有のサクサク生地を容器で保護します。  
家族みんなで食べることができる大容量タイプは、  
安心安全な改ざん防止の容器でご紹介します。



PA64

外寸	233×233
内寸	—
高さ	75(フタ23)
入数	120



PLS64

外寸	226×201
内寸	—
高さ	75(フタ9)
入数	150



SB1064B(本体) / SB10L(フタ)

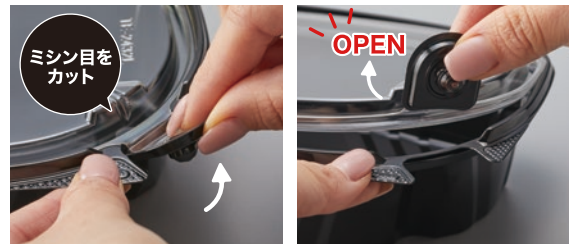
外寸	215×215	204×204
内寸	—	—
高さ	102	12
入数	240	240

## SAFTY PACK how to use

1 蓋を閉じる時は本体と蓋のロックボタンを  
“カチッと”はめ込みます。



2 蓋を開く時はロックボタンのまわりの  
ミシン目をカットします。



お問い合わせ先

廣川株式会社 エースパック事業部

✉ hirokawa-apec@hirokawa.co.jp